



العجلان ريفيرا  
ALAJLAN RIVIERA

نسق  
*Vasq*

تملك الفخامة  
*Ow'n Luxury*





## About Us

### From our starting point in 2008

Our journey has been about transforming properties into extraordinary lifestyles. Every project blends luxury with innovation and sustainability, delivering experiences that go beyond ownership—reflected in our promise:

*Own Luxury*

## من نحن

### من نقطة البداية عام 2008م

بدأت رحلتنا في تحويل العقار إلى أسلوب حياة متكامل، وتجربة فاخرة، يلتقي فيها الابتكار بالتجديد، من خلال مشاريع نوعية ومستدامة تمنح العقار بُعدًا مختلفًا، تحت هوية تُعكس في شعارنا:

تملك الفخامة



## About the Project

**The Naseq project** in Al-Arid District offers a fully integrated residential concept with a living experience that prioritizes quality of life. It features a distinctive design with stone façades inspired by the Salmani architectural style and aligned with Saudi Building Code standards, blending traditional urban character with a modern touch. The project includes spacious entrances and wide interior areas that provide residents with a sense of comfort and fluidity, along with a fully integrated shared zone enhanced with landscaping and green spaces. The units also include balconies with views, offering a unique residential experience.

## Own Luxury

## عن المشروع

يقدم **مشروع نسق** في حي العارض مفهومًا سكنيًا متكاملًا بتجربة معيشية تراعي جودة الحياة، وتصميم متفرد بواجهات حجرية مستوحاة من الطراز السلّماني ومتوافقة مع معايير الكود السعودي، التي تجمع بين الأصالة العمرانية والطابع العصري، ويحظى المشروع بمداخل رحة ومساحات داخلية واسعة تمنح السكان شعورًا بالراحة والانسائية، إلى جانب نطاق مشترك متكامل تتخلله عناصر التشجير والمساحات الخضراء، كما تضم الوحدات بلكنات مطلّة توفر تجربة سكنية مميزة

## تملك الفخامة

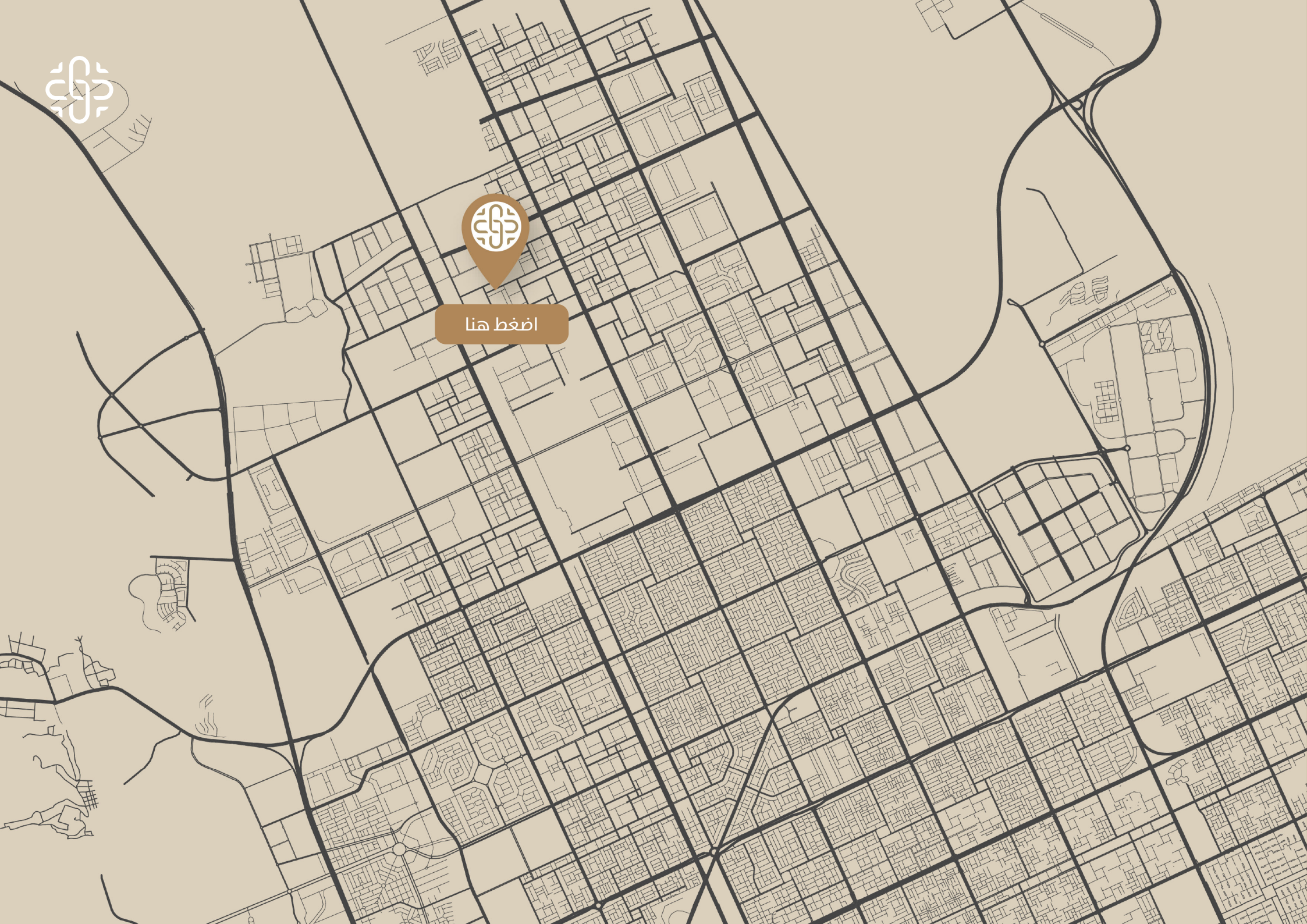




Nasq







## General Location

City: Riyadh  
District: Al Arid  
Number of Units: 134 Units

## الموقع العـام

المدينة: الرياض  
الحي: العـارض  
عدد الوحدات: 134 وحدة





Nasq

# *Lavender and palm's trees*

natural elements that reflect the project's identity.

## الخزامى والنخيل...

عناصر حاضرة في تفاصيل المشروع لتحاكي هوية المكان





Nasq

## Two Bedroom model

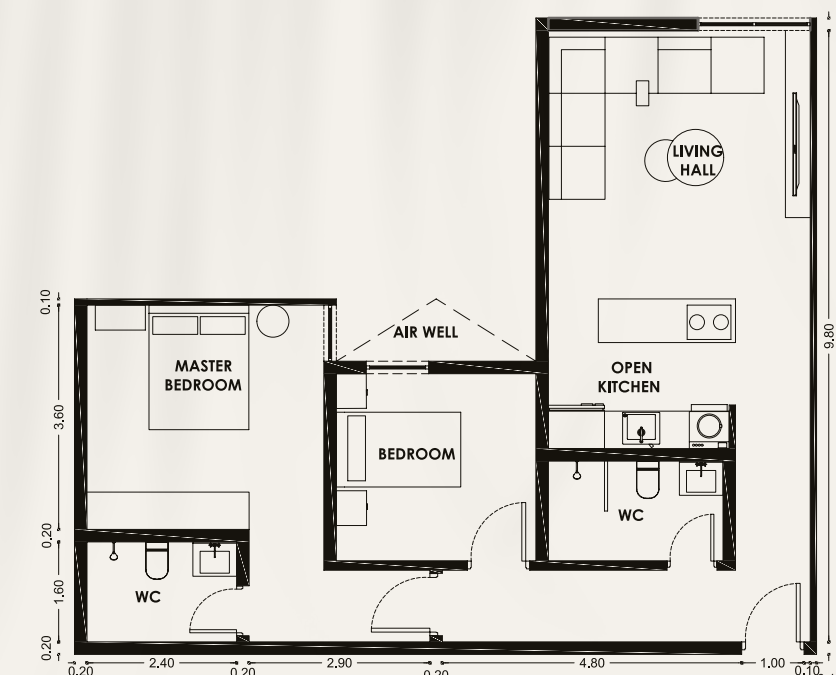
1 Master Bedroom, 1 Bedroom  
Living Room, Kitchen, Bathrooms



مع بالكونة  
With Balcony

## نموذج غرفتين

1 غرفة نوم ماستر , 1 غرفة نوم  
صالة , مطبخ , دورات مياه



بدون بالكونة  
without Balcony





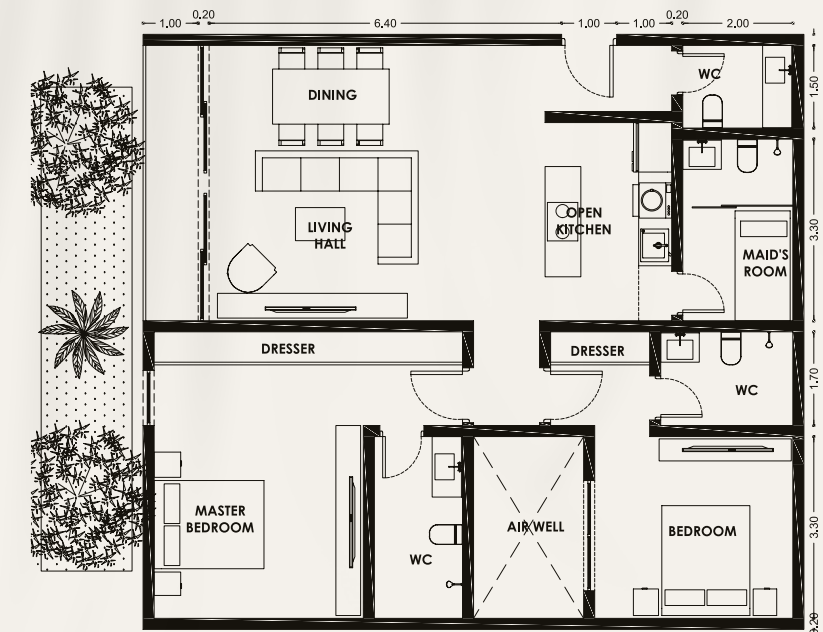
## Two Bedroom model

This detailed floor plan shows a 100m² apartment with the following layout and dimensions:

- Overall Dimensions:** 6.10m (width) by 10.20m (depth).
- Bedrooms:**
  - Master Bedroom:** 4.50m x 3.60m, featuring a double bed, wardrobe, and a built-in bench.
  - Bedroom:** 3.60m x 3.60m, featuring a double bed and wardrobe.
- Bathrooms (WC):**
  - Master Bedroom WC:** 1.70m x 0.82m.
  - Bedroom WC:** 1.70m x 0.82m.
  - Maid's Room WC:** 0.82m x 0.82m.
  - Guest WC:** 0.82m x 0.82m.
- Living and Dining Areas:**
  - Living Hall:** 3.60m x 3.60m, featuring a sofa, coffee table, and TV stand.
  - Dining:** 3.60m x 3.60m, featuring a dining table and chairs.
- Kitchen:** 3.60m x 3.60m, featuring a sink, stove, and built-in oven.
- Other Rooms:**
  - Dresser:** 3.60m x 3.60m, featuring a built-in wardrobe and bench.
  - Maid's Room:** 3.60m x 3.60m, featuring a bed and wardrobe.
  - Toilet:** 0.82m x 0.82m.

# نموزج غرفتيين

1 غرفة نوم ماستر، 1 غرفة نوم  
صالة، مطبخ،  
دورات مياه، غرفة عامة







## Three Bedroom model

1 Master Bedroom, 1 Bedroom  
Living Room, Kitchen, Bathrooms

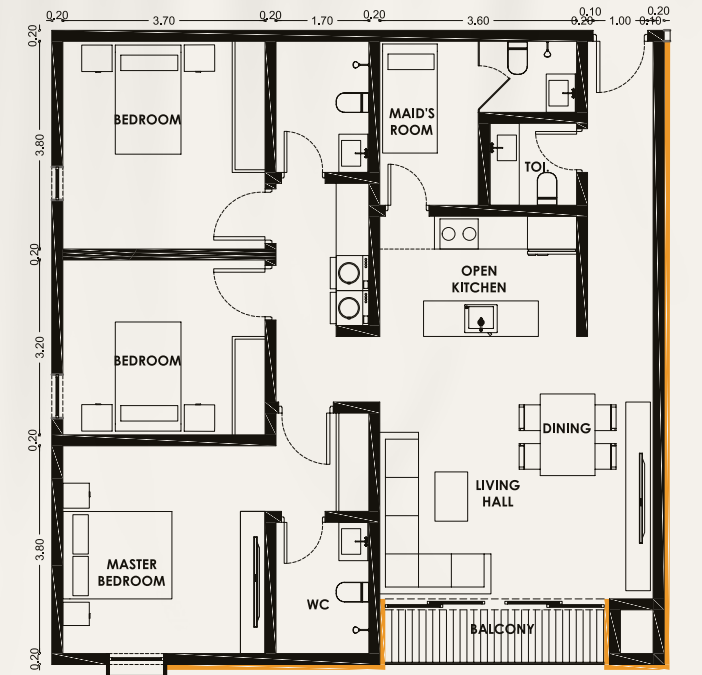


بدون بالكونة وغرفة عاملة  
Without a balcony or a maid's room

Nasq

## نموذج ثلاث غرف نوم

1 غرفة نوم ماستر , 2 غرفة نوم  
صالة , مطبخ , دورات مياه



مع بالكونة وغرفة عاملة  
With a balcony and a maid's room





Nasq

مساحات تعزز جودة حياتك اليومية وترتقي بتجربتك  
Spaces that elevate your daily life and *experience*





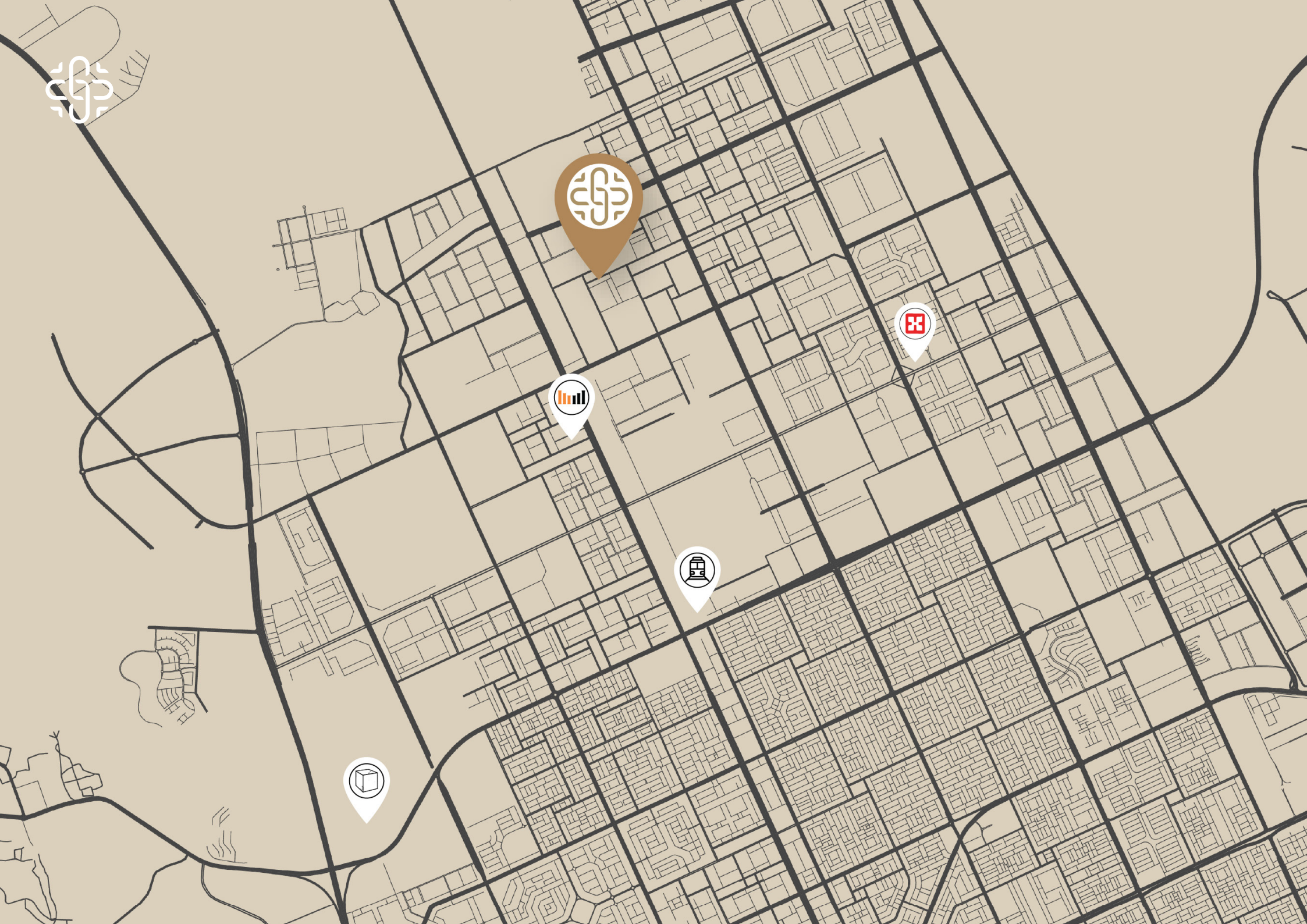
## Shared Spaces

Swimming pool  
Jacuzzi  
Sauna  
Steam room  
Lockers  
Lounge

## مساحات مشتركة

مسبح  
جاكوزي  
ساونا  
غرفة بخار  
خزائن  
لاونج





# بالقرب منك

## Close to You

8د  
min

محطة مترو البنك الأول  
From SAB Metro Station

5د  
min

طريق الملك فهد  
From King Fahd Road

8د  
min

جامعة الإمامة  
From Al Yamamah  
University

12د  
min

مستشفى الحبيب  
From Al Habib Hospital

19د  
min

الافنيوز مول  
From The Avenues mall

18د  
min

مشروع المكعب  
From The Mukaab  
Project





Payment  
Schedule

جدول  
الدفعات

إجمالي الإنجاز (تراكمي) Total Completion (Cumulative)	تقدم الإنجاز Progress of Completion	إجمالي الدفعات (تراكمي) Total Payments (Cumulative)	مقدار الدفعة Payment Amount	رقم الدفعة Payment Number
0%	0%	20%	20%	1
15%	15%	35%	15%	2
35%	20%	50%	15%	3
55%	20%	70%	20%	4
80%	25%	85%	15%	5
100%	20%	95%	10%	6
عند الإفراغ أو التسليم Upon Handover or Delivery		100%	5%	7





Nasq

# خدمات ما بعد البيع *After-Sales Services*

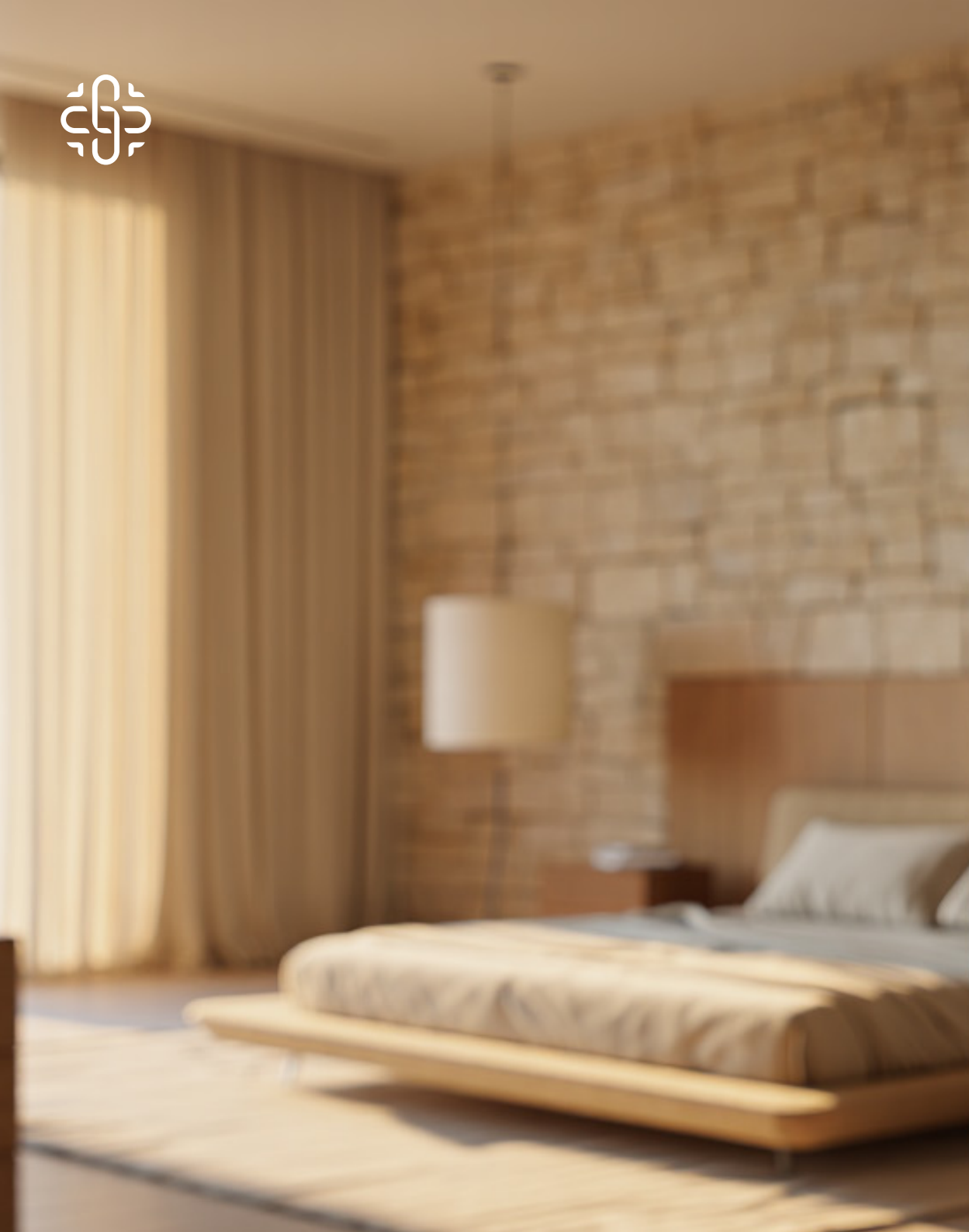
الصيانة  
Maintenance

التأجير  
Leasing

إعادة البيع  
Resale

إدارة مرافق المشروع  
Facilities Management





*Nasq*

## المميزات *Features*

مرافق صحية  
Health Facilities

مساحات خضراء  
Green Spaces

انظمة امان  
Security Systems

مواقف سيارات  
Parking Spaces

مناطق خارجية  
Outdoor Areas

تحكم ذكي  
Smart Control





Nasq

منطقة جلوس  
Lounge Area





# أندية رياضية Women's and Men's Gym





Nasq

# مساحات خضراء Green Spaces







Nasq

# منطقة مرافق صحية Health Facilities





انظمة امنية  
Security Systems



منطقة شحن سيارات كهربائية  
Electric Vehicle Charging Area



منطقة مخصصة للدراجات  
Dedicated Bicycle Area





Nasq



تدكلم ذكي  
Smart Control





انقر للوصول



WhatsApp



920033158



alajlaninvest.com

العجلان ريفيرا  
ALAJLAN RIVIERA



فأل

1200010161

The images used are for illustrative purposes only and may differ slightly from reality. The designs and dimensions reflect official design plans, regulations, and relevant guidelines. Some details may be subject to modifications based on engineering requirements, workflow progress, and approved priorities. In case of any discrepancy between the content of this brochure and the contract documents, the contract documents shall be the authoritative reference.

الصور المستخدمة هي لأغراض إرشادية فقط وقد تختلف نسبيًا عن الواقع. وتعكس التصميم والأبعاد المخططات التصميمية الرسمية والأنظمة واللوائح ذات الصلة. قد تخضع بعض التفاصيل للتعديلات وفقًا للمتطلبات الهندسية وسير العمل وأولوياته المعتمدة. في حال وجود أي تعارض بين محتوى هذا البروشور ووثائق العقد، فإن وثائق العقد هي المرجع المعتمد.







العجلان ريفيرا  
ALAJLAN RIVIERA

تملك الفخامة  
*Own Luxury*